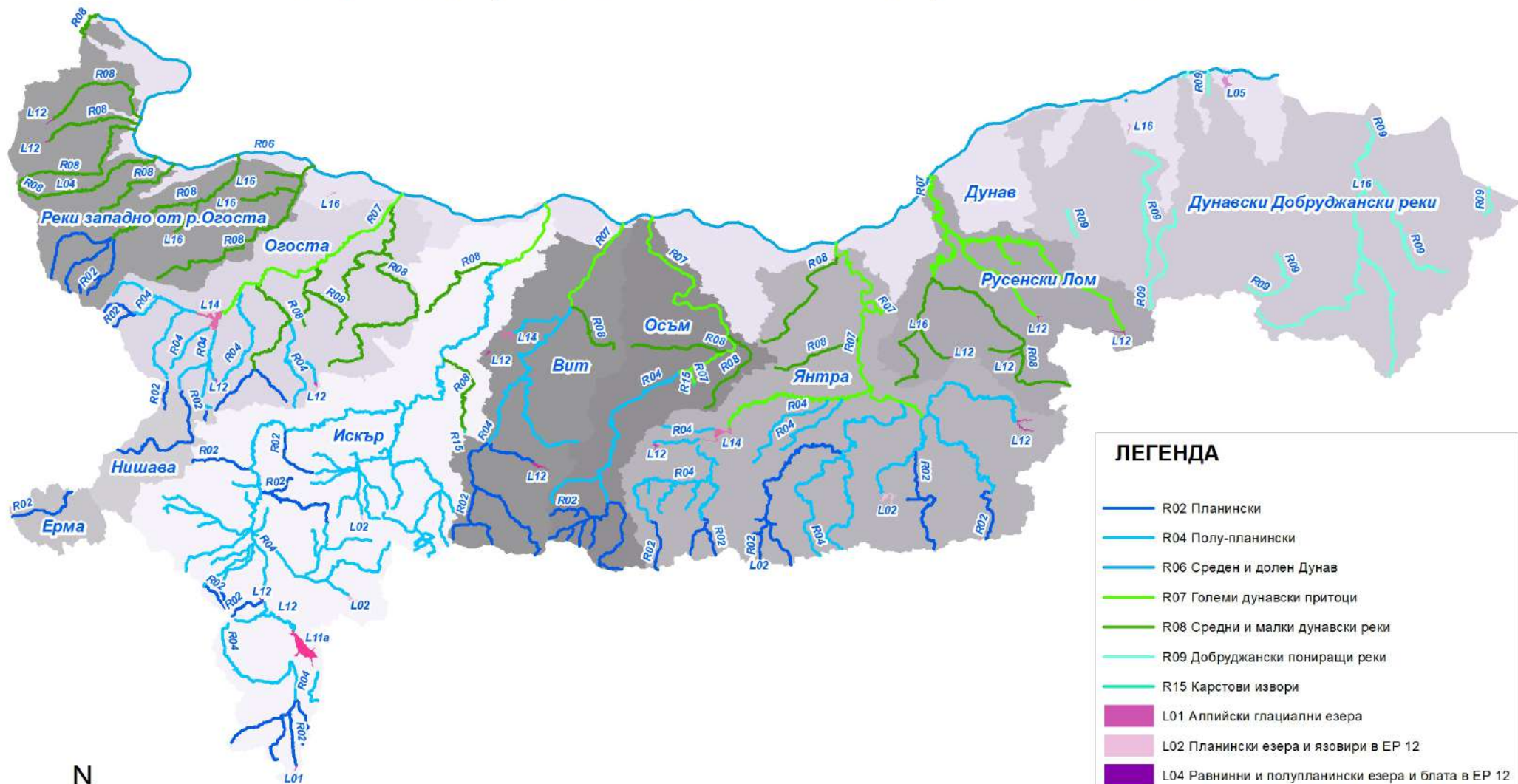


Типове повърхностни води по главни речни сегменти



ЛЕГЕНДА

- R02 Планински
- R04 Полу-планински
- R06 Среден и долен Дунав
- R07 Големи дунавски притоци
- R08 Средни и малки дунавски реки
- R09 Добруджански пониращи реки
- R15 Карстови извори
- L01 Алпийски глациални езера
- L02 Планински езера и язовири в ЕР 12
- L04 Равнинни и полупланински езера и блата в ЕР 12
- L05 Крайречни езера в ЕР 12-1
- L11a Големи дълбоки язовири на ср.н.в. в ЕР12
- L12 Малки до средни язовири на ср.н.м. в ЕР 12
- L14 Големи равнинни язовири в ЕР 12
- L16 Малки до средни равнинни езера в ЕР12

N

1:1 230 000
при печат във формат А3